



— 股票代码:688026 —

为您提供实验室整体解决方案



— 股票代码:688026 —

大规模细胞培养系列

大规模细胞培养 / 液体处理和保存



2023.04/18#-CN2023001



JET·中国总部
广州洁特生物过滤股份有限公司
Guangzhou Jet Bio-Filtration Co.,Ltd.
地址:广州市黄埔区永和经济技术开发区斗塘路1号
电话:400-8717-688/020-32811888
售前服务:customer@jetbiofil.com
售后服务:service@jetbiofil.com



关注我们,获取更多资讯

◎JET·北京
北京市大兴区金星路12号奥宇英巢2号楼1515室
电话:010-89504831

◎JET·西安
陕西省西安市灞桥区纺织产业园霸柳三路2066号4楼西北角
电话:029-81042718

◎JET·长春
吉林省长春市二道区东盛大街与荣光路交汇力旺·东玺
台写字间B栋1103室 电话:0431-80540406

◎JET·天津
天津市河北区律纬路50号诺德中心诺诚广场10号楼2105室

◎JET·上海
上海市闵行区浦江镇陈行公路2388号8号楼302-1
电话:021-37639600

◎JET·武汉
武汉市武昌区白沙洲街江盛路17号1号楼1305办公室
电话:027-87363100

◎JET·南京
江苏省南京市江北新区星火路19号14-2幢8层807-1室
电话:025-58883610

◎JET·杭州
杭州市石祥西路859号紫金创业园(紫金启真大厦)
3号楼501-6室

◎JET·广州
广东省广州市天河元岗横路16号天汇创意园C2栋212
电话:020-37580641

◎JET·成都
成都市武侯区科园南路9号库E库2楼洁特生物
电话:028-85093020

◎JET·重庆
重庆市渝中区石油路1号11幢13-13

◎JET·深圳
深圳市龙岗区布吉街道广场路中安大厦1719室

提示: 仅展示部分热卖货号, 如需获取更多产品详情, 请登陆 www.jetbiofil.com

广州洁特生物过滤股份有限公司





23
年
匠心耕耘

中国生物实验室耗材科创板上市第一股
创全球生命科学领域领先的跨国企业

广州洁特生物过滤股份有限公司成立于2001年(股票代码:688026),坐落于广州市黄埔区,是国内领先的致力于为生物实验室提供整体解决方案的高新技术企业。公司总建筑面积达160000m²,其中,GMP级及10万级洁净生产车间超65000m²。产品数量逾千种,包括生物实验室耗材、生物试剂、实验室仪器等,远销欧美等70多个国家和地区。公司掌握多项生物实验室耗材关键核心技术和先进生产工艺,凭借优良的技术性能、产品品质以及高效的服务成功进入国际知名生物实验室用品综合服务商的全球供应链体系。

2018年10月24日,习近平总书记在广东考察时,洁特生物有幸被选为民营企业代表接受考察。

65000m² 洁净车间 | 7000+ 产品及配套 | 70+ 国家和地区 | 205项 专利 | 30+ 标准制定

品质保证

- ✓ 精心设计产品、精密制造模具
- ✓ 选用符合USP Class VI 标准原材料
- ✓ 10万级洁净环境中自动化生产
- ✓ ISO 13485 (医疗器械质量管理体系) / ISO 9001认证 / ISO 14001认证
- ✓ 美国FDA注册企业(注册号:3011966385)
- ✓ 获得欧盟CE备案
- ✓ 实验室通过CNAS认证
- ✓ 每款产品的最小包装均有批号标记,便于质量精准追溯



ISO 9001



ISO 13485



ISO 14001



FDA



CE



CNAS



GMP检测报告

质量保证



- ✓ 无菌 无菌水平符合ISO 11137标准要求, SAL<10⁻⁶
- ✓ 无热原/无内毒素 热原/内毒素水平<0.03EU/mL
- ✓ 无细胞毒性 无细胞毒性符合ISO 10993标准要求
- ✓ 无DNase DNase<1x10⁻⁶ Kunitz units
- ✓ 无RNase RNase<1x10⁻⁹ Kunitz units

大规模细胞培养产品

CellFac® 细胞工厂 03

多层细胞培养瓶 05

大容量三角培养摇瓶 06

三角培养摇瓶 08

细胞培养转瓶 09



液体处理和保存产品

大容量锥形离心瓶 11

培养基方瓶 11

培养液瓶 12



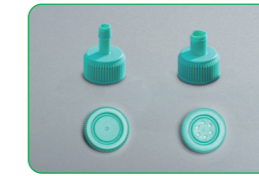
大规模细胞培养系列

近几十年以来,随着生命科技不断创新和快速发展,人类生命医药科学对生物制品依赖性逐渐增强,传统的通过生物化学技术从动物组织提取生物制品的方法已无法满足市场的需求,目前通过从动物组织中提取细胞在体外大规模培养用以表达单克隆抗体、特定的蛋白、干扰素及病毒疫苗、细胞治疗制品等已成为普遍的技术。

洁特生物秉持创新精神,着力强化核心技术的研发,开发了一系列大规模细胞培养生物技术研发工具,如细胞工厂、多层细胞培养瓶、大容量三角培养摇瓶等,可以帮助您节省大规模细胞培养所需的时间、空间和人力,还可以最大程度地降低污染风险。产品全部都由符合USP CLASS VI标准的高品质原材料制成,在10万级的洁净车间中生产,并严格按照ISO9001:2015和ISO13485:2016国际质量管理体系标准执行,产品均经过细胞株测试以及严格的质量验证,性能稳定、无DNase/RNase、无热源、无细胞毒性,同时可以提供第三方生物安全性、相容性检测报告,以满足您对大规模细胞培养的高品质需求。



单层至40层培养装置,可一次性大规模培养细胞



疏水滤膜盖、密封盖、转换盖可选,满足不同实验需求



独立无菌包装,每个瓶底及包装袋均有产品批号,便于质量追溯

CellFac® 细胞工厂——热销目录号

目录号	类型	表面积(cm ²)	工作体积(mL)	灭菌	盖	特性描述	个/袋	个/箱
UCF010001	1层	656	130-200	是	直径33 mm标准螺旋透气盖, 0.22μm疏水膜	未处理, 悬浮培养	1	8
UCF010002	2层	1296	260-400	是			1	6
UCF010005	5层	3216	650-1000	是			1	4
UCF010010	10层	6416	1300-2000	是			1	2
UCF010040	40层	25600	5200-8000	是			1	2
UCF011001	1层	656	130-200	是	直径33 mm标准螺旋透气盖, 0.22μm疏水膜	TC处理, 贴壁培养	1	8
UCF011002	2层	1296	260-400	是			1	6
UCF011005	5层	3216	650-1000	是			1	4
UCF011010	10层	6416	1300-2000	是			1	2
UCF011040	40层	25600	5200-8000	是			1	2

CellFac® 细胞工厂

CellFac® 细胞工厂由医用级高分子材料聚苯乙烯 (GPPS)制成, 培养器结构已申请国家专利(专利号:ZL201220167380.4、ZL201220167162.0),产品均在十万级洁净车间生产,并严格按照GMP规范进行生产质量管理,同时采用安全成熟的生产工艺,确保每个工序都经过严格的验证,成品经第三方检测机构检测表明,可提取物、生物相容性、生物安全性等均符合《中国药典》、ISO、USP等系列标准,严格无菌、无致敏性、无溶血、无热原、无细胞毒性。

- 规格:1层 2层 5层 10层 40层
- 瓶盖:密封盖 滤膜盖
- 表面:未处理表面 TC处理表面 CellTTACH®超亲水处理表面
- 材质:瓶体聚苯乙烯(PS),瓶盖高密度聚乙烯(HDPE),滤膜聚四氟乙烯(PTFE),均符合USP Class VI标准。

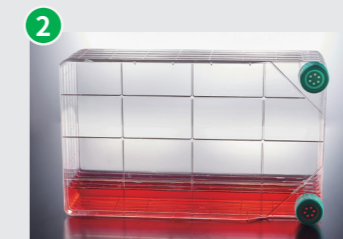
产品特性

- 采用医用级高分子材料制成,在专用洁净车间严格按照GMP标准生产
- 适合悬浮细胞或贴壁细胞一次性线性放大培养,多规格可选,满足您不同的实验需求
- 成熟的超声波焊接工艺,机械强度高,无任何添加成分,极大减少不明溶出物及焊接颗粒物的产生
- 均一、稳定的表面处理工艺,能为细胞的高产量培养提供最佳的培养环境
- 0.22 μm 疏水透气滤膜盖,利于气体持续交换,同时确保无菌
- 培养器内部均为大通道,液体平衡更快,同时有效减少气泡产生
- 提供各种便利的附件,如密封盖、透气盖、转接头等,操作更加便利,同时节省成本
- 独立无菌包装,每个瓶底及包装袋均有产品批号,便于质量追溯
- 辐照灭菌, SAL 10⁻⁶
- 无DNase/RNase,无热原、无细胞毒性

Jet CellFac® 细胞工厂操作流程



拧开盖子,将准备好的培养基缓慢倒入CellFac®细胞工厂



将CellFac®细胞工厂朝有进液口的一面缓慢侧放,使液面平衡



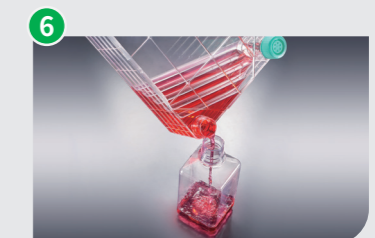
将CellFac®细胞工厂缓慢翻转90度,带有进液口的一面在上,静置后培养基会平均分配到每一层



手握住进液口的一面,缓慢将CellFac®细胞工厂倾斜放倒,变为水平放置,放入细胞培养箱中孵育培养



细胞培养过程中,保持水平放置

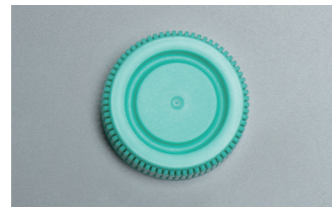


培养完成,松开盖子,将培养基小心地倒入收集瓶内,收集细胞

Jet CellFac® 细胞工厂配件



滤膜盖子 | UCF412002



密封盖子 | UCF411002



大孔转换盖 | UCF413002



小孔转换盖 | UCF414002



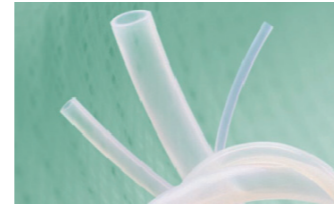
软管夹 | UCF418001



转接头 | UCF415001



软管 | UCF419001



软管 | UCF421001



滤器组合盖 | UCF416001



滤器组合盖 | UCF417001



针头过滤器 | PTF205030



针头过滤器 | PTF225050

多层细胞培养瓶

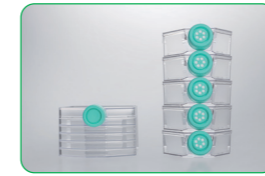
多层细胞培养瓶有3层和5层两种规格，分别提供525cm²或875cm²的细胞生长表面积，相当于T-175培养瓶表面积的3或5倍，更高容量的设计能帮助您更快、更方便、更轻松的培养细胞，使细胞培养工作更为高效。



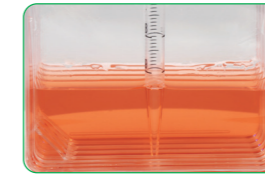
- 规格: 3层 5层
- 瓶盖: 密封盖 滤膜盖
- 表面: TC处理表面 CellATTACH® 超亲水处理
- 材质: 瓶体聚苯乙烯 (PS), 瓶盖高密度聚乙烯 (HDPE), 滤膜四氟乙烯 (PTFE), 均符合USP Class VI标准。

产品特性

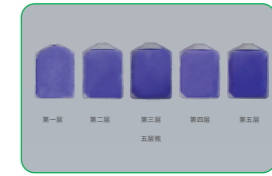
- 培养基可以均匀分布到每一层，一致的培养环境以保障细胞的均匀生长
- 每层表面处理均一、稳定，有效保障规模化的细胞培养
- 可直接在瓶内进行细胞和试剂的混匀操作，层与层之间无泄漏或溅洒，可有效节省时间、降低污染风险
- 适合10mL一次性移液管直接在瓶内进行液体吸取/补充或收获细胞
- 采用USP Class VI标准原材料，在10万级洁净车间生产
- 每个多层瓶均印有批号，便于质量追溯
- 辐照灭菌，SAL10⁻⁶，无DNase/RNase，无热原，无细胞毒性



占地面积相同，提供更大的培养空间



允许10mL移液管直接在瓶内进行液体吸取或收取细胞



结晶紫染色，细胞在每一层均匀生长

多层细胞培养瓶——热销目录号

目录号	层数	表面	培养面积 (cm ²)	盖类型	灭菌	个每袋/箱
TCF011525	3	TC处理	525	密封盖	是	2/12
TCF012525	3		525	滤膜盖	是	2/12
TCF011875	5		875	密封盖	是	1/8
TCF012875	5		875	滤膜盖	是	1/8
CAF011525	3	CellATTACH® 超亲水处理	525	密封盖	是	2/12
CAF012525	3		525	滤膜盖	是	2/12
CAF011875	5		875	密封盖	是	1/8
CAF012875	5		875	滤膜盖	是	1/8

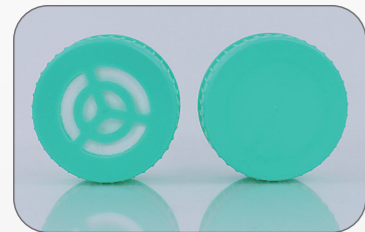
大容量三角培养摇瓶

大容量三角培养摇瓶主要用于悬浮细胞、细菌等大规模扩增培养，也可用于培养基配制、储存及液体转移等。因其能大幅提高培养效率，已被广泛用于细胞生物学、微生物学等领域。

- 规格: 2L 3L 5L 5L (带把手)
- 盖类型: 密封盖 滤膜盖
- 材质: 瓶体聚碳酸酯 (PC), 瓶盖高密度聚乙烯 (HDPE), 滤膜四氟乙烯 (PTFE), 均符合USP Class VI标准。

产品特性

- 瓶身采用聚碳酸酯(PC)材质制成,透明度高,抗冲击力强,耐高温121°C
- 注塑刻度,刻度线清晰、准确,便于观察容量
- 瓶颈处圆弧设计及磨砂工艺处理,轻松抓握;瓶口防挂液设计,易于倾倒
- 5L摇瓶独特引流瓶颈设计,防止倾倒时液体飞溅
- 瓶底四周平整,能稳定置于摇床,可有效控制泡沫量产生
- 5L摇瓶可选带把手款,便于拿取
- 0.22 μm PTFE疏水透气大滤膜盖,利于气体持续交换,同时确保无菌,防止泄漏
- 经过严格的密封性、跌落、平整度等系列测试,保证产品质量
- 独立包装,每个包装袋均有产品批号,便于质量追溯
- 辐照灭菌, SAL 10⁻⁶
- 无DNase/RNase,无热原,无细胞毒性



滤膜盖 / 密封盖



5L摇瓶独特引流瓶颈设计



5L摇瓶可选带把手款,便于拿取



瓶颈处圆弧设计及磨砂工艺

⚠️ 注意事项

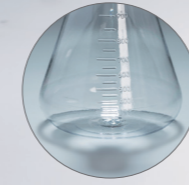
- 推荐工作体积: 3L摇瓶建议为额定体积的30%-40%; 5L摇瓶建议为额定体积的50%-60%。
- 可在121°C, 15psi下高压灭菌20分钟1次; 不建议反复进行高压灭菌; 滤膜盖不可高压灭菌。

大容量三角培养摇瓶——热销目录号

目录号	容量 (L)	瓶身材质	盖类型	灭菌	个每袋/箱
TAB001002	2	PC	密封盖	是	1/6
TAB002002	2	PC	滤膜盖	是	1/6
TAB001003	3	PC	密封盖	是	1/4
TAB002003	3	PC	滤膜盖	是	1/4
TAB001005	5	PC	密封盖	是	1/4
TAB002005	5	PC	滤膜盖	是	1/4
TAB502005	5(带把手)	PC	滤膜盖	是	1/4



挡板设计,增加通气效率



平底



三角培养摇瓶

三角培养摇瓶适用于工业微生物菌种筛选、大规模发酵试验、种子培养等,是细胞悬浮培养和培养物收集的理想选择,同时也可用于培养基配制、混合及储存等,相对于培养瓶、皿、转瓶等,更加经济实惠。

- 规格:125mL 250mL 500mL 1000mL
- 类型:平底 带挡板
- 盖类型:密封盖 滤膜盖
- 材质:瓶体聚碳酸酯(PC) / 聚酯膜(PETG),瓶盖高密度聚乙烯(HDPE),滤膜聚四氟乙烯(PTFE),均符合USP Class VI标准。

产品特性

- 平底三角培养摇瓶,能稳定置于摇床,可有效控制泡沫量产生
- 挡板可以提高细胞与空气接触,增加气体交换效率,溶氧更充分
- 经过严格的密封性、跌落、平整度等系列测试,保证产品质量
- 瓶身均匀、透明,刻度清晰、准确,便于观察容量
- 0.22 μm PTFE疏水透气滤膜盖,利于气体交换的同时确保无菌
- PC材质摇瓶可在121°C, 15 psi下高压灭菌20分钟1次(不建议反复高压灭菌,透气盖不可高压灭菌)
- 加长瓶颈,便于拿取,瓶口处有导液槽,防挂液,易于倾倒
- PETG材质摇瓶高温高压灭菌时会内陷损毁,可减少生物危害残留物体积
- 100%经过严格的在线气密性测试,确保无泄漏
- 单个独立包装,包装袋均有产品批号,便于质量追溯
- 辐照灭菌, SAL 10⁻⁶
- 无DNase/RNase,无热原,无细胞毒性

三角培养摇瓶——热销目录号

目录号	容量 (mL)	瓶身材质	盖类型	灭菌	个每袋/箱
TAB101125	125	PETG	密封盖	是	1/24
TAB101250	250	PETG	密封盖	是	1/12
TAB101500	500	PETG	密封盖	是	1/12
TAB101000	1000	PETG	密封盖	是	1/24
TAB002125	125	PC	滤膜盖	是	1/24
TAB002250	250	PC	滤膜盖	是	1/12
TAB002500	500	PC	滤膜盖	是	1/12
TAB002000	1000	PC	滤膜盖	是	1/24

细胞培养转瓶

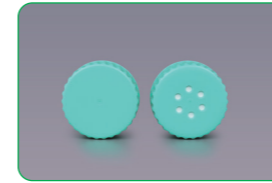
细胞培养转瓶是一种可同时满足试验和产业化生产中对细胞和组织大规模生产要求的高质量耗材, 主要应用于实验室细胞研究和工业生产生物制品, 包括重组蛋白、单克隆抗体、病毒疫苗、细胞的分泌等。

- 规格: 1000mL 2000mL 5000mL
- 盖类型: 密封盖 滤膜盖
- 表面: 未处理表面 TC处理表面
- 材质: 瓶体聚苯乙烯 (PS), 瓶盖高密度聚乙烯 (HDPE), 滤膜聚四氟乙烯 (PTFE), 均符合 USP Class VI 标准。

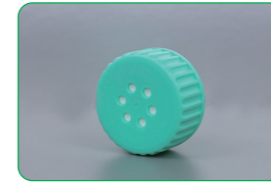


产品特性

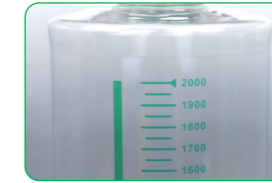
- 盖子采用粗条纹设计, 符合人体工程学, 易于旋入和旋出
- 丝印的容量刻度线, 便于更准确地操作
- 适合自动化, 匹配常规的滚瓶仪器
- 相同体积下, 褶皱表面可提供更大的培养表面积
- 一体式设计, 100% 经过严格的在线气密性测试
- 每个包装袋均有产品批号, 便于质量追溯
- 辐照灭菌, SAL 10⁻⁶
- 无DNase/RNase, 无热原、无细胞毒性



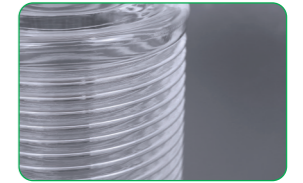
密封盖 / 滤膜盖



盖子粗条纹设计



丝印的容量刻度线



细胞培养转瓶褶皱表面

细胞培养转瓶——热销目录号

目录号	容量 (mL)	表面积 (cm ²)	工作容量 (mL)	盖类型	灭菌	个每包/箱
TCB011001	1000	490	100-150	密封盖	是	1/24
TCB012001	1000	490	100-150	滤膜盖	是	1/24
TCB011002	2000	850	180-260	密封盖	是	1/12
TCB012002	2000	850	180-260	滤膜盖	是	1/12
TCB011005	5000	1700	340-510	密封盖	是	1/12
TCB012005	5000	1700	340-510	滤膜盖	是	1/12

细胞培养波纹转瓶——热销目录号

目录号	容量 (mL)	表面积 (cm ²)	工作容量 (mL)	盖类型	灭菌	个每包/箱
TCB031002	2000	1900	300-400	密封盖	是	1/12
TCB032002	2000	1900	300-400	滤膜盖	是	1/12
TCB031005	5000	4250	340-510	密封盖	是	1/12
TCB032005	5000	4250	340-510	滤膜盖	是	1/12



大容量锥形离心瓶 热销目录号



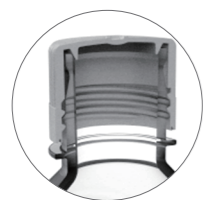
大容量锥形离心瓶是一种经济的大容量液体离心处理的实验室耗材,适用于大规模的细胞收获、质粒和蛋白质纯化等,能帮助研究人员减少离心循环,提高实验和生产效率。

- 规格:225mL 250mL 500mL
- 底类型:圆锥形
- 材质:瓶身聚丙烯(PP),瓶盖高密度聚乙烯(HDPE),均符合USP Class VI标准。

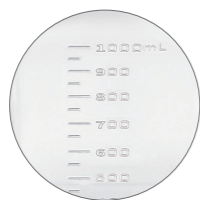
目录号	容量 (mL)	管形	灭菌	最大离心力 (xg)	包装	个每袋/箱
CFT012225	225.0	圆锥形	是	7500	袋装	6/48
CFT012250	250.0	圆锥形	是	7500	袋装	6/48
CFT013500	500.0	圆锥形	是	6000	袋装	6/48
CFT041500	500.0	圆锥形	是	6000	袋装	6/48

培养基方瓶

培养基方瓶采用高透明度PETG材质制成,适用于储存和运输液体培养基、缓冲液和血清等。



无衬里瓶盖,双层密封防漏设计,与瓶身完美贴合



瓶身透明度高,刻度线清晰、准确

- 规格:30mL 60mL 125mL 250mL 500mL 1000mL
- 材质:瓶身聚对苯二甲酸乙二酯共聚物(PETG),瓶盖高密度聚乙烯(HDPE),均符合USP Class VI标准。

培养基方瓶——热销目录号

目录号	容量 (mL)	特性	灭菌	瓶颈内径 (mm)	外径 (mm)	带盖高度 (mm)	个每托盘/箱
SSB010030	30	带盖	是	13.8	38.2方形	62.5	24/96
SSB010060	60	带盖	是	18	40.4方形	82.5	24/96
SSB010125	125.0	带盖	是	28.6	53方形	106.5	24/96
SSB010250	250.0	带盖	是	28.6	59方形	144	24/96
SSB130500	500.0	带盖	是	28.6	74方形	178.5	24/48
SSB010000	1000.0	带盖	是	28.6	92方形	217	24/24

培养液瓶 热销目录号



洁特生物培养液瓶,采用优质的高分子材料聚苯乙烯及特殊的生产工艺制成,适用于实验室各种液体制剂的存放与配制,包括培养液、血清、试剂等。

- 规格:150mL 250mL 500mL 1000mL 2000mL
- 材质:瓶体聚苯乙烯(PS),瓶盖高密度聚乙烯(HDPE),均符合USP Class VI标准。

目录号	容量 (mL)	个/包	个/箱
CTF010150	150	1	24
CTF010250	250	1	24
CTF010500	500	1	24
CTF010001	1000	1	24
CTF010002	2000	1	12